

# СВИТШОТ 12

*С разрезами по боковым швам*

Трикотажный свитшот свободного кроя с круглым вырезом горловины, длинный рукав со спущенным плечом, разрезы в боковых швах. Длина до середины бедра.

Уровень сложности:  
*легкий*



SVETA VAITIS  
*sew touch*

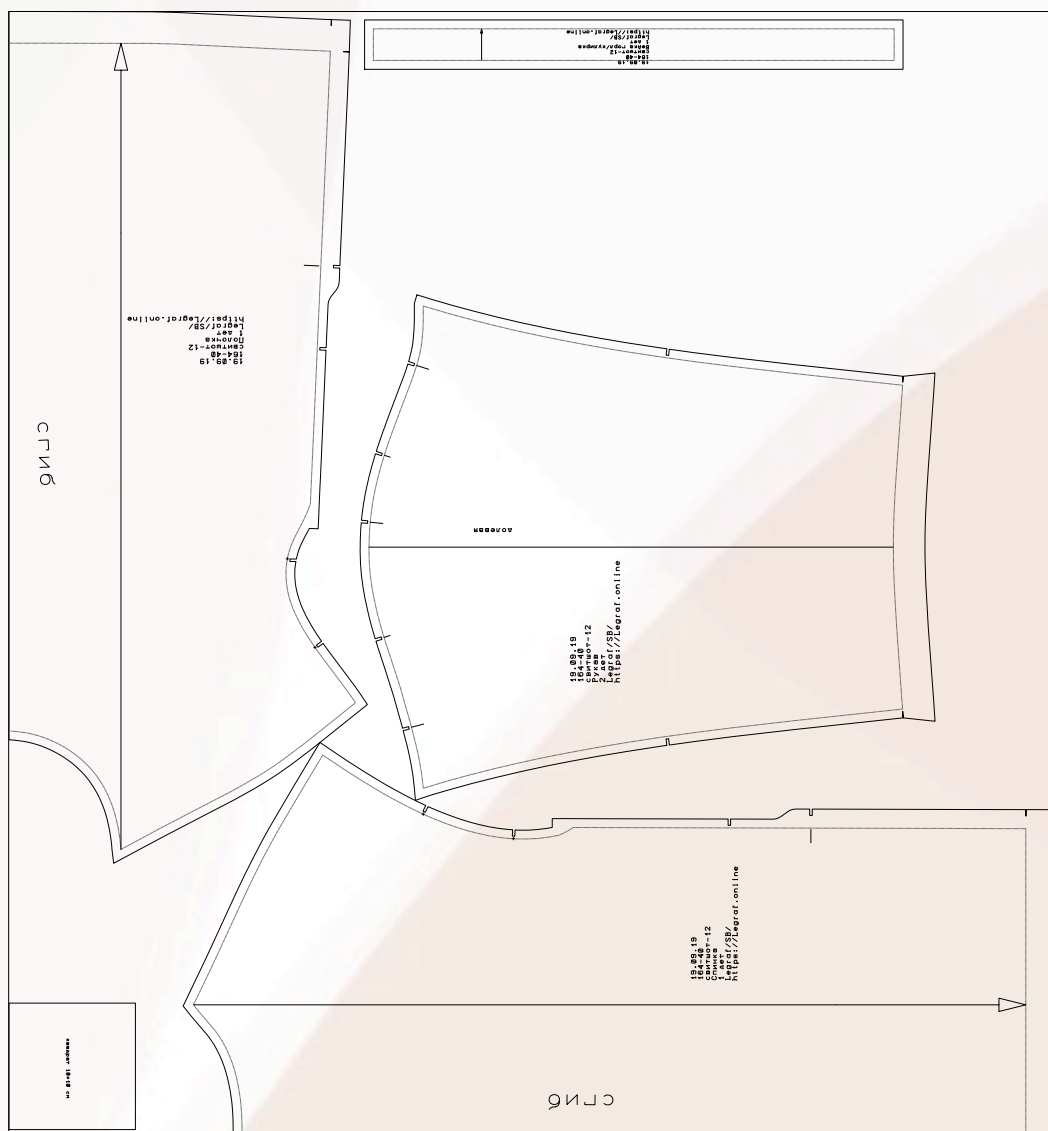
## КАК СОБРАТЬ ВЫКРОЙКУ

Перед печатью убедитесь, что в настройках принтера установлен масштаб 100%.

Сборка распечатанных страниц осуществляется в порядке нумерации, указанной на листах. Сначала рекомендуется собирать **ряды: слева направо, ориентируясь на буквенные обозначения, затем совместить их между собой в одно полотно. Вырезать детали выкройки по внешним контурам (в деталях заложены припуски)**

### *Схема сборки распечатанной выкройки на бумаге\**

\* для некоторых размеров схема может отличаться! (схему сборки своего размера вы можете уточнить, открыв файл для печати на плоттере)



## *Последовательность пошива свитшота*



Продублировать клеевой кромкой плечевые срезы у детали спинки, кромка клеится по краю с помощью утюга без пара, аккуратными придавливающими не растягивающими движениями.



Сложить лицом к лицу деталь полочки и спинки, совмещая и скалывая по плечевым срезам. Если вы шьете с использованием оверлока, помните о том, что булавки следует вкалывать вдоль среза, а не поперек ему, чтобы не повредить оверлочный нож (если он случайно попадет на булавку). При необходимости сметать. Стачать плечевые швы на оверлоке. Припуск приутюжить и заутюжить на сторону спинки.



Делать горловины сложить пополам внутрь лицевой стороной. Стачать прямой строчкой на швейной машине (это позволит избежать лишней толщины) короткий срез, предварительно сколов припуск.



Сложить лицом к лицу по шву рукав и полочку со спинкой по боковому шву, совмещая контрольные точки и шов притачивания рукава. Одной строчкой стачать на оверлоке полочку со спинкой и шов рукава (строчка начинается внизу рукава, плавно переходит от него к боковому шву и заканчивается в метке начала разреза бокового шва внизу). Приутюжить припуск и заутюжить на спинку. Повторить с обеих сторон полочки (по боковым срезам и шву рукава).



Припуски разрезов низа бокового шва отвернуть наизнанку на 7 мм, приутюжить и приметать. Проложить прямую машинную строчку (буквой П), на расстоянии 5 мм от сгиба припуска.