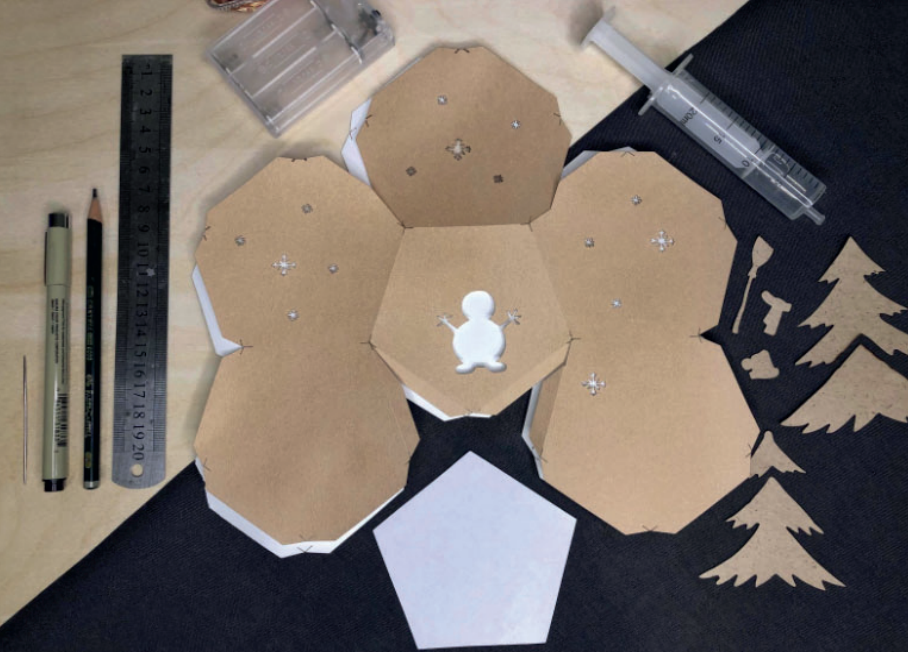




В Д О М Е
С В Е Т Л О

АВТОРСКИЕ НОЧНИКИ



Достаньте из коробочки две развёртки, пятиугольник-подложку, детали (ёлки/метла/шапочка/шарф), гирлянду, клей «Момент», канцелярский пин.

Также вам пригодятся линейка, карандаш, фломастер или ручка.



Сгибаем все бумажные клапаны.

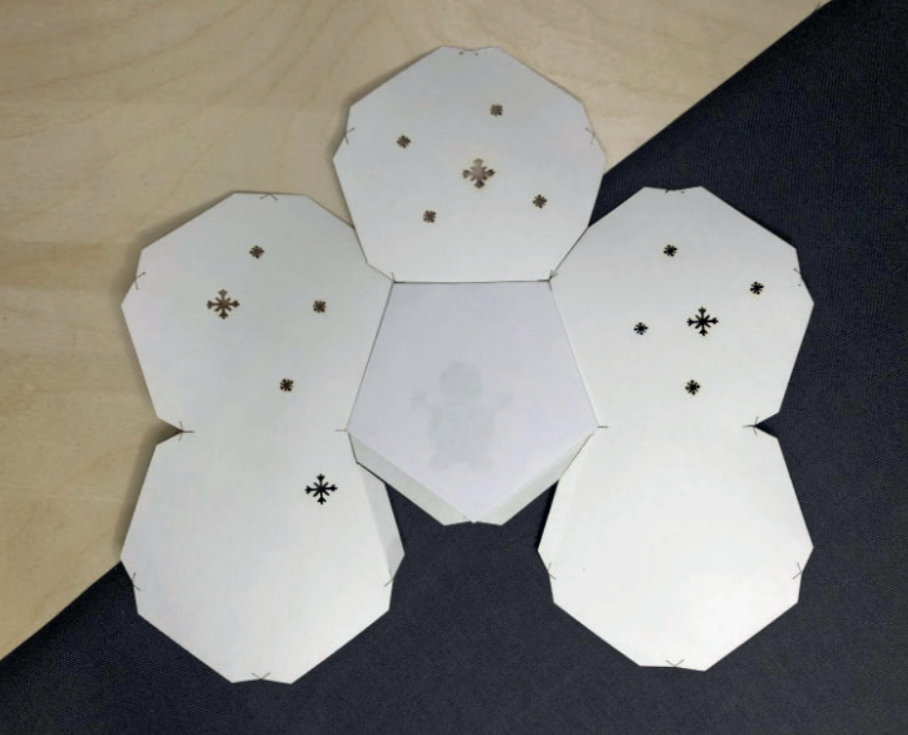
Можно сгибать по линейке, прикладывая её с обратной стороны ребром, соединяя небольшие надрезы.

Также вы можете наметить линии сгиба карандашом (это необязательно).

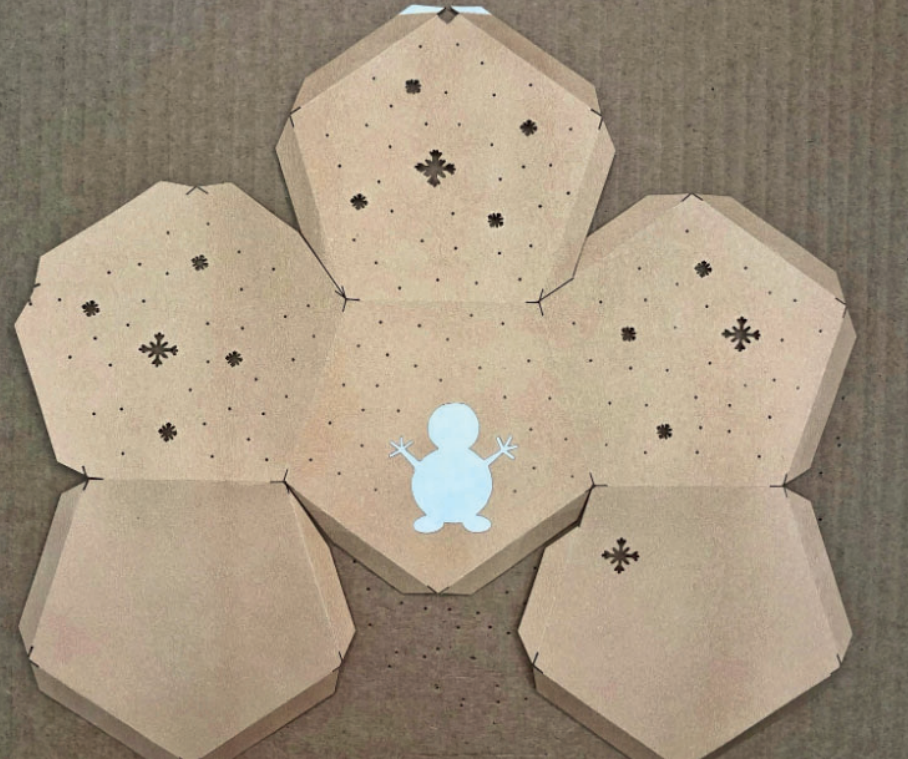


То же самое делаем со второй развёрткой.

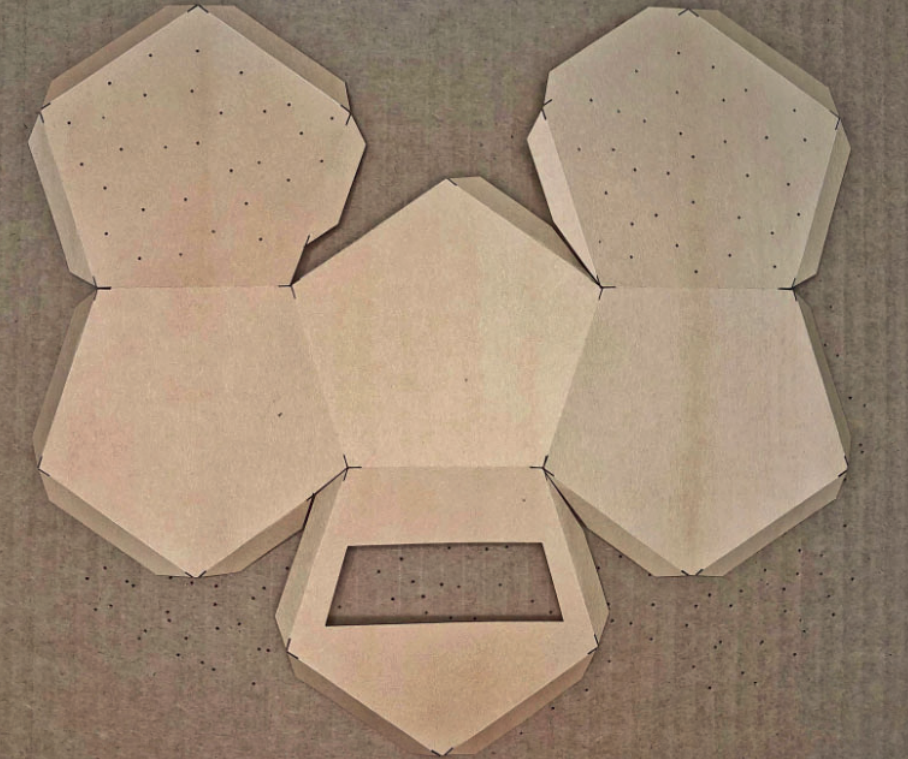
(Для вашего удобства мы сделали нижнюю грань отдельной — её нужно приклеивать в последнюю очередь).



Возьмите пятиугольник-подложку и приклейте на изнаночную сторону развёртки со снеговиком.



Положите развёртку на гофрокартон. Сделайте маленькие дырочки в гранях додекаэдра при помощи пина.

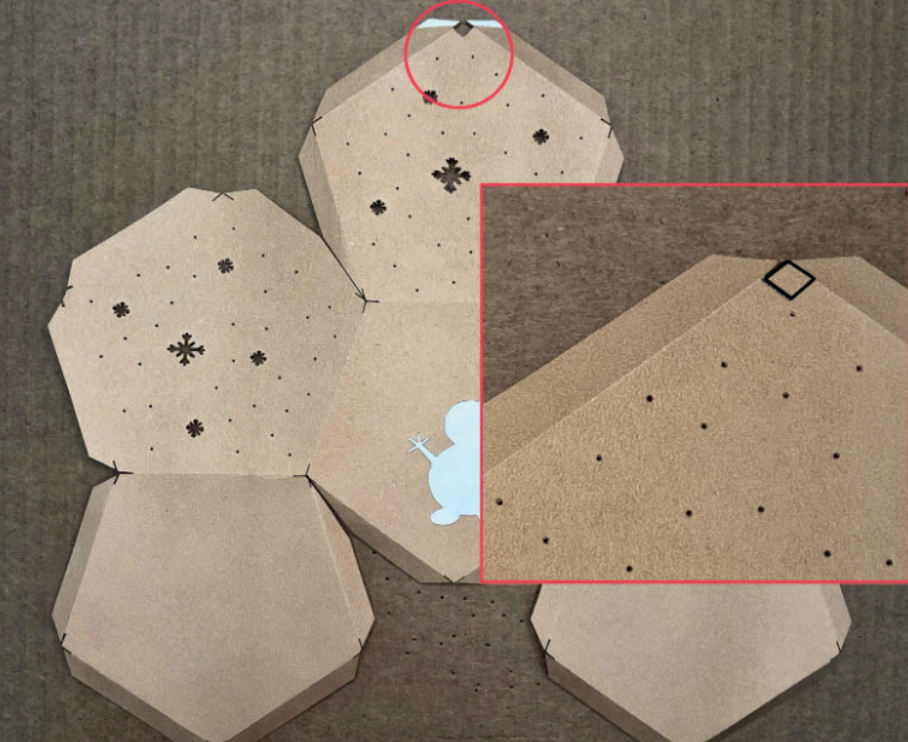


Также сделайте дырочки на гранях второй развёртки.

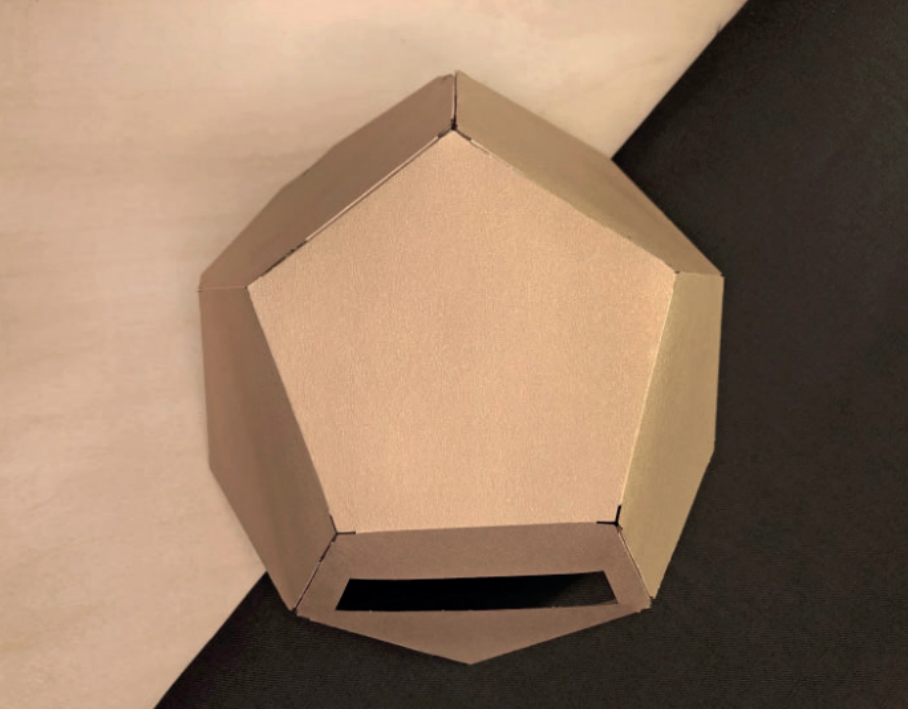


Это фото для тех, кто хочет повесить ночник (если нет - пропустите этот шаг).

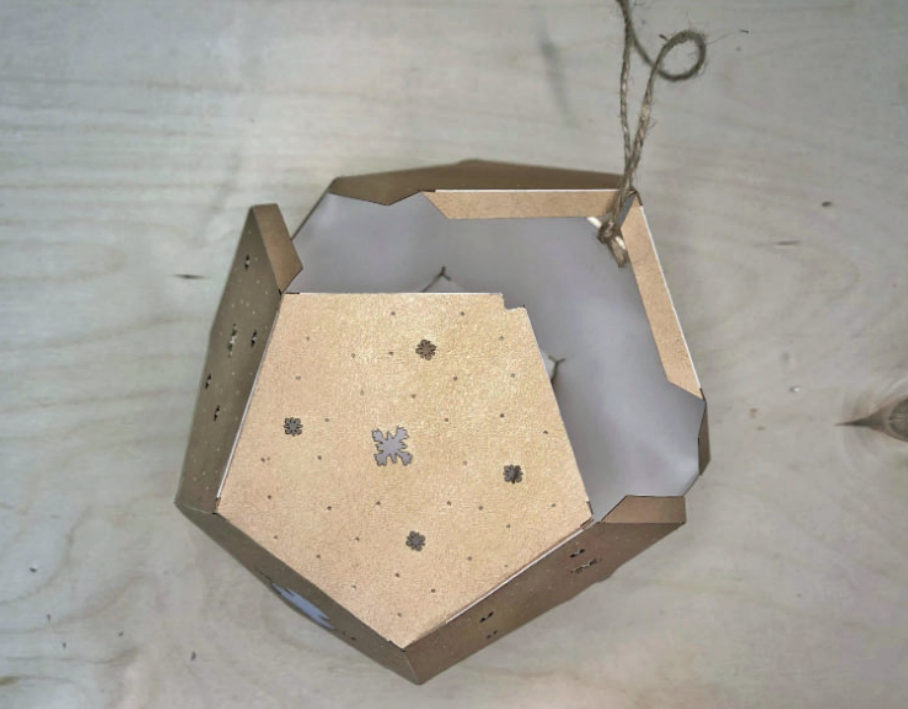
Возьмите половинку спички или зубочистки, завяжите на ней шнурок, как на фото.



Прорежьте отверстие для шнура в верхней грани первой развёртки: чуть позже, когда мы будем соединять обе половинки ночника, мы вклеим верёвочку.



Склейте по очереди сперва верхнюю, а затем — нижнюю половины додекаэдра: намажьте клеем парувстречных клапанов и подождите 30-40 секунд. Затем прижмите их друг к другу по всей длине. Для того, чтобы ускорить процесс, вы можете намазывать клеем сразу несколько пар клапанов.



Совмещаем две половинки додекаэдра, расположив шнурок, как показано на фото и склеиваем их.

После этого приклейте грань с отверстиями — дно нашего ночника.



Согните половинки ёлочек по образцу (сгибаем только верхние части!)



Приклейте на ночник детали - ёлочки, шапку, шарф, метлу.

Нарисуйте глазки, нос-морковку и остальные линии, как на фото.



Обратите внимание на то, как приклеены части ёлочек: верхние — на рёбрах, нижние — на гранях.



Осталось только положить внутрь ночника гирлянду и включить!

Желаем вам волшебного года и пусть в вашем доме будет светло!

Пишите письма и отмечайте нас в инстаграме [instagram.com/v_dome_svetlo!](https://www.instagram.com/v_dome_svetlo/)