



В Д О М Е
С В Е Т Л О

АВТОРСКИЕ НОЧНИКИ



Достаньте из коробочки две развёртки, пятиугольник-подложку, детали (деревья), гирлянду, клей «Момент», канцелярский пин.

Также вам пригодятся линейка, карандаш, фломастер или ручка.



Возьмите пятиугольник-подложку и приклейте на изнаночную сторону развёртки с оленем.



Теперь вам нужно согнуть все бумажные клапаны.

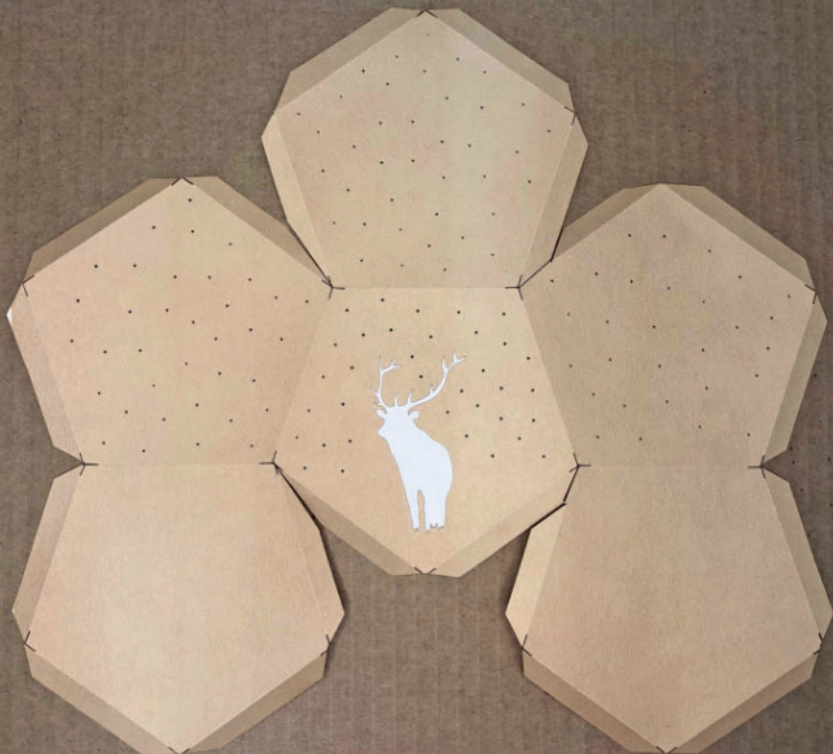
Можно сгибать по линейке, прикладывая её с обратной стороны ребром, соединяя небольшие надрезы.

Также вы можете наметить линии сгиба карандашом (это необязательно).

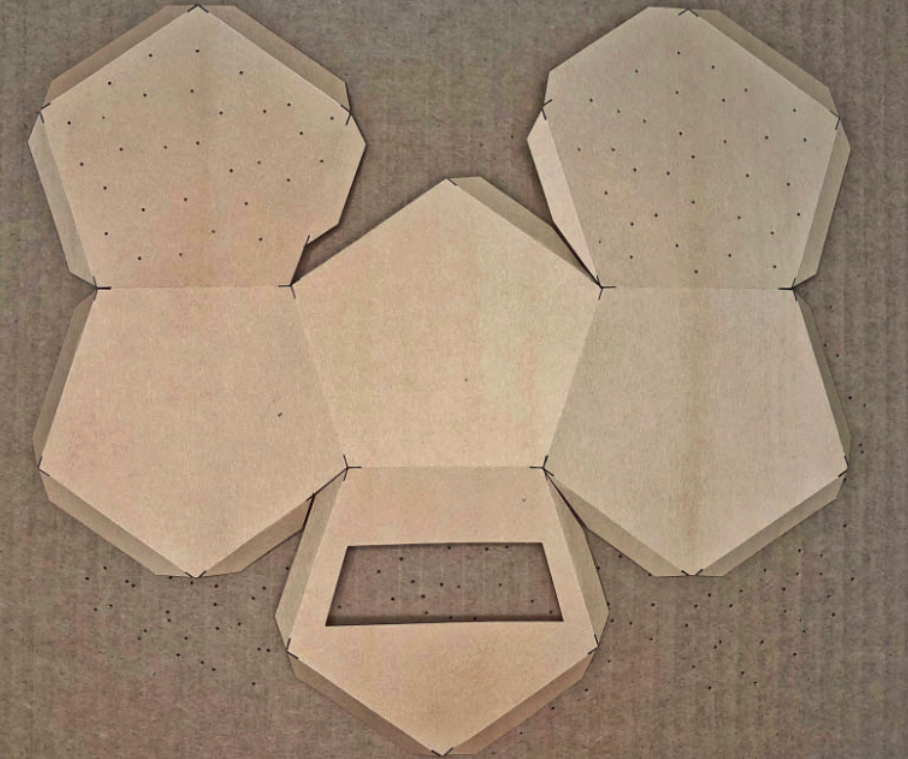


То же самое делаем со второй развёрткой.

(Для вашего удобства мы сделали нижнюю грань отдельной — её нужно приклеивать в последнюю очередь).



Положите развёртку на гофрокартон. Сделайте маленькие дырочки на гранях при помощи пина.

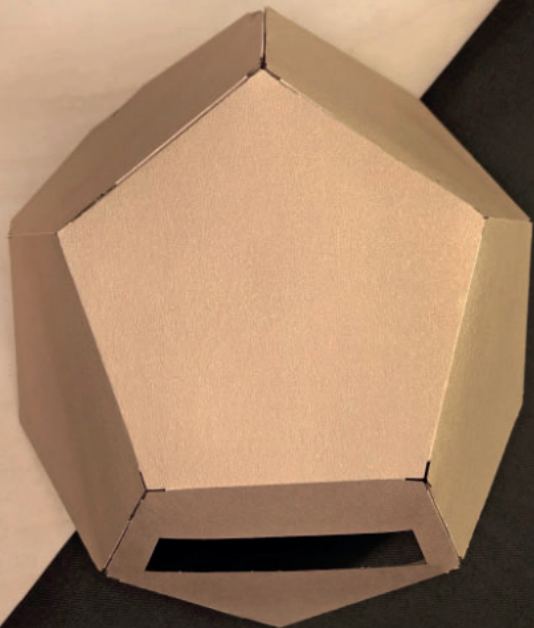


Также сделайте дырочки на гранях второй развёртки.



Склеиваем верхнюю половинку додекаэдра: намажьте клеем пару встречных клапанов и подождите 30-40 секунд. Затем прижмите их друг к другу по всей длине.

Для того, чтобы ускорить процесс, вы можете намазывать клеем сразу несколько пар клапанов.



Склеиваем нижнюю половинку додекаэдра.

(В вашем наборе нижняя грань — отдельно. Она прилеивается в последнюю очередь)



Склейте обе половинки додекаэдра.

После этого можно приклеить дно.



Приклейте деревья на ночник (наносить клей нужно только на деревья)



Осталось только положить внутрь ночника гирлянду и включить!

Желаем вам волшебного года и пусть в вашем доме будет светло!

Пишите письма и отмечайте нас в инстаграме [instagram.com/v_dome_svetlo!](https://www.instagram.com/v_dome_svetlo/)