

## *Инструкция по пошиву майки «Бэби-шик»*

### *Описание модели:*

Майка с застежками на кнопках по спинке на подкладке.



### *Рекомендации по выбору ткани*

На данную модель подойдут любые малорастяжимые ткани, например: поплин, сатин, футер 2-х нитка с малым содержанием эластана, лен, штапель и т.п.

Модель в инструкции выполнена из поплина

### *Для пошива майки понадобится:*

1. Ткань шириной 145 см

Размер /Рост	62	68	74	80	86	92	98	104	110	116	122	128	134	140
40	40	x	x	x	x	x	x	x	x	x	x	x	x	x
44	x	40	40	x	x	x	x	x	x	x	x	x	x	x
48	x	x	50	50	50	x	x	x	x	x	x	x	x	x
52	x	x	x	60	70	70	70	80	x	x	x	x	x	x
56	x	x	x	x	x	80	90	90	100	100	100	x	x	x
60	x	x	x	x	x	x	x	x	x	100	100	100	x	x
64	x	x	x	x	x	x	x	x	x	x	100	100	100	x
68	x	x	x	x	x	x	x	x	x	x	x	100	100	100

2. Нитки в тон 1 катушка

## ***Необходимое оборудование***

1. Швейная машинка
2. Оверлок (при наличии)
3. Утюг
4. Гладильная доска

## ***Как распечатать лекала в формате А4***

Скачайте выкройку в формате А4 и обязательно сохраните файл в необходимой папке

Откройте файл с выкройкой и найдите страницу с тестовым квадратом. Найденную страницу необходимо распечатать в первую очередь.

**ВАЖНО! Перед печатью проверьте масштаб печати, он должен быть 100%.**

Напечатанный тестовый квадрат должен быть равен 5/5 см! Как только вы в этом убедились — можно печатать остальные листы.

Распечатанные листы пронумерованы, вам остается разложить их в правильном порядке, ориентируясь на схему склейки.

Для склеивания выкройки отрежьте ненужные поля и состыкуйте детали.

## ***Сборка выкройки***

1. После того как все листы распечатаны их необходимо склеить в определенном порядке. Каждый лист выкройки имеет свой уникальный номер: 1-1, 1-2, ... Где первая цифра обозначает строку, а вторая столбец.

2. На каждом листе есть поля, которые обозначены рамкой. Перед тем как приступить к склеиванию, необходимо у каждого листа срезать рамку слева и сверху (в первом ряду можно верх не обрезать)

3. Удобно склеивать листы по рядам. Вначале склейте друг за другом все листы, которые имеют в обозначении первую цифру 1. После того как ряд 1 готов, переходите к склеиванию ряда 2 и так далее. Когда все ряды будут готовы, склейте их друг над другом.

4. Склеивайте листы максимально точно и аккуратно! От этого будет зависеть точность выкройки.

5. После того как все листы склеены, можно приступить к раскрою деталей выкройки.

## ***Детали кроя***

Из основной ткани:

1. Полочка – 2 детали (выкройка дана со сгибом)
2. Спинка – 2 детали

Из подкладочной ткани (она может быть той же что и основная, либо другого нейтрального цвета):

1. Полочка – 2 детали (выкройка дана со сгибом)
2. Спинка – 2 детали

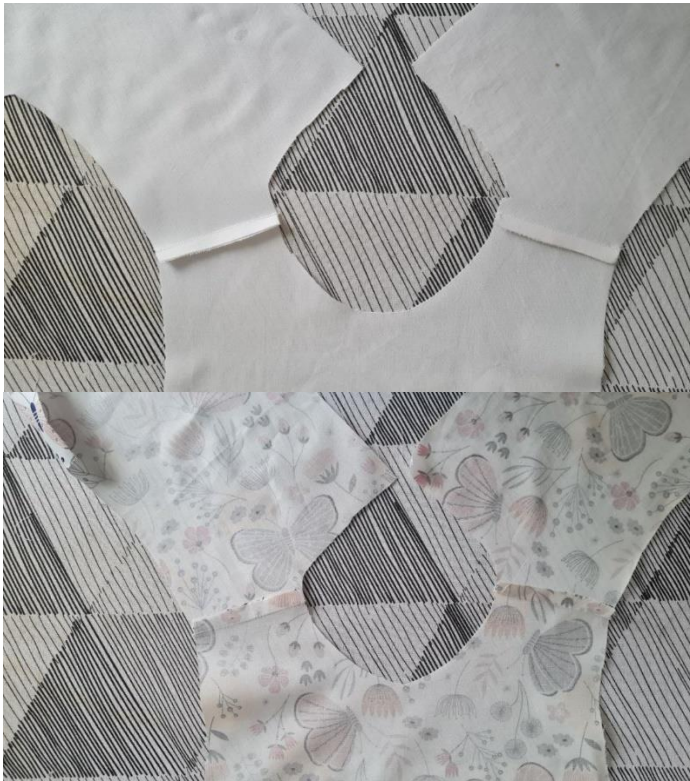
При раскрое из подкладочной ткани необходимо выкраивать детали без припуска по нижнему срезу

Все детали выкройки уже имеют припуски на обработку срезов

В процессе кроя необходимо перенести все метки на ткань

## *Последовательность пошива:*

1. Раскроить детали из основной и подкладочной ткани.



2. Детали спинки и полочки (как из основной, так и из подкладочной ткани) соединить по плечевым срезам лицевыми сторонами друг к другу. Сколоть (или сметать) и прошить на машинке. Швы отутюжить – из основной ткани швы заутюжить на спинку, из подкладочной – на полочку.

*Обработать нижние срезы спинки и полочки на оверлоке при его наличии.*

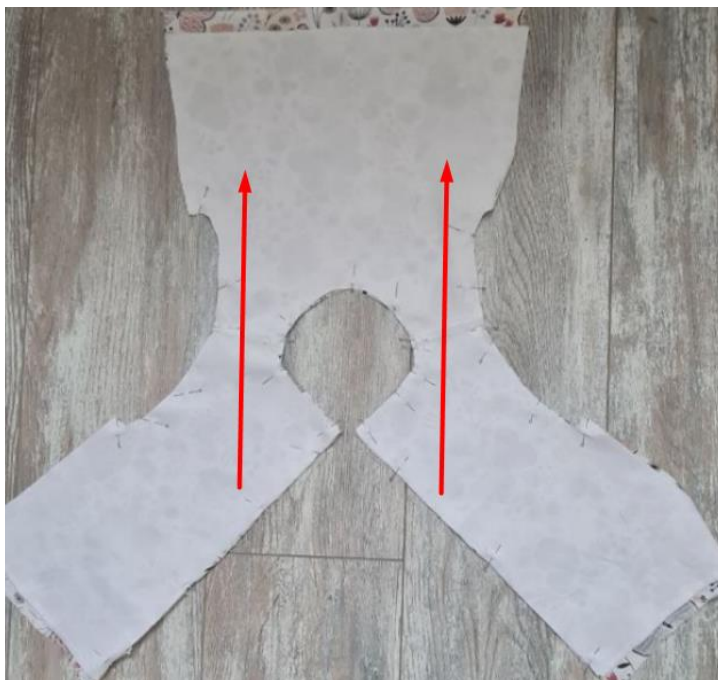
*При отсутствии оверлока детали из подкладочной ткани по нижнему краю подогнуть на изнаночную сторону на 0,5 см и подогнутый край еще раз на 0,5 см., проложить отделочную строчку. Шов отутюжить.*

3. Приложить полученные из п.2 детали лицевыми сторонами друг к другу. Сколоть по линиям:  
Горловины  
Разреза спинки  
Линиям проймы





4. Прошить на машинке по указанным линиям. Сделать надсечки по линиям проймы и горловины, не доходя до шва 1-2 мм. Толщину в местах совмещения швов вырезать. Уголки по линии спинки вырезать. Отутюжить швы



5. Вывернуть на лицевую сторону через спинку. Выправить все уголки и швы отутюжить





6. Сложить по боковым срезам лицевыми сторонами друг к другу и прошить. Срезы обработать на оверлоке при его наличии, либо обработать швом зигзаг на швейной машинке



7. Подогнуть нижний край из основной ткани (если он обработан оверлоком) на 2 см и проложить отделочную строчку. При отсутствии оверлока сначала подогнуть на 1 см и потом подогнутый край еще на 1 см, проутюжить и проложить отделочную строчку. Шов отутюжить. Прикрепить кнопки по линии разреза спинки.