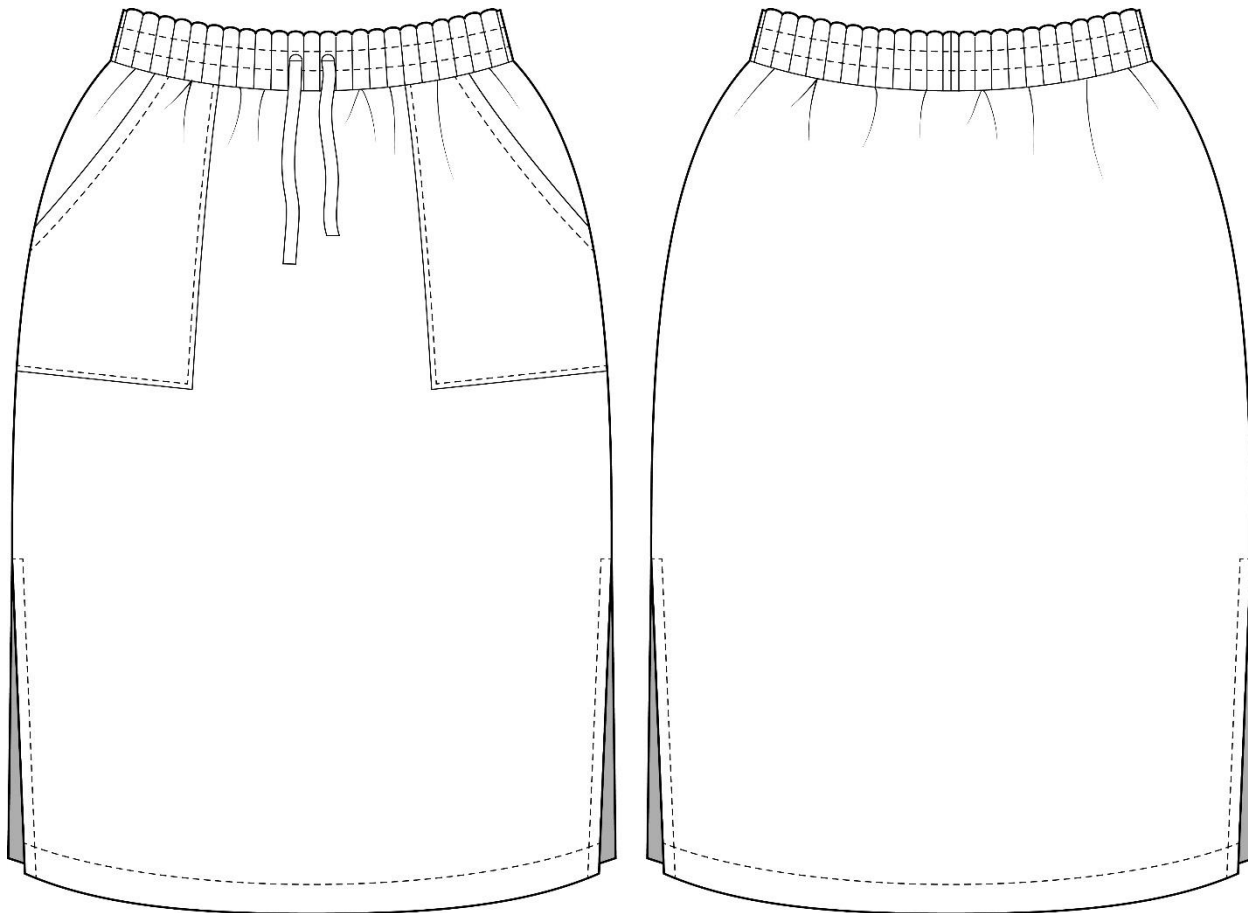


Инструкция по пошиву трикотажной юбки

Описание модели

Юбка трикотажная на резинке из трикотажного полотна с накладными карманами и разрезами по боковому шву. В пояс вставлена резинка.



Рекомендации по выбору ткани

На данную модель подойдут футер 2-х, 3-х нитка, футер 2-х с начесом, футер 3-х нитка с начесом, джерси.

Юбка в инструкции выполнялась из футера 3-х нитки

Для пошива юбки понадобится:

1. Трикотажное полотно шириной 180см:
Рост 146-152 – 80 см
Рост 158-164 – 85 см
Рост 170-176 – 95 см
2. Кашкорсе в тон основной ткани – 0.1 метра при ширине 120 см
3. Резника шириной 5 см для пояса 1 метр
4. Декоративный шнурок для пояса 1,8 – 2,5 метра (в зависимости от того, какие длинные концы вы хотите оставить)
5. Нитки в тон 5 катушек если шьете на оверлоке и машинке (4 для оверлока и 1 для машинки), 2 катушки если шьете только на швейной машине

Необходимое оборудование

1. Швейная машинка
2. Оверлок для обметывания края деталей. Если нет оверлока, края можно обметать строчкой «зиг-заг» на швейной машине
3. Утюг
4. Гладильня доска

Как распечатать лекала в формате А4

Скачайте выкройку в формате А4 и обязательно сохраните файл в необходимой папке

Откройте файл с выкройкой и найдите страницу с тестовым квадратом. Найденную страницу необходимо распечатать в первую очередь.

ВАЖНО! Перед печатью проверьте масштаб печати, он должен быть 100%.

Напечатанный тестовый квадрат должен быть равен 10/10 см! Как только вы в этом убедились — можно печатать остальные листы.

Распечатанные листы пронумерованы, вам остается разложить их в правильном порядке, ориентируясь на схему склейки.

Для склеивания выкройки отрежьте ненужные поля и состыкуйте детали.

Сборка выкройки

1. После того как все листы распечатаны их необходимо склеить в определенном порядке. Каждый лист выкройки имеет свой уникальный номер: 1-1, 1-2, ... Где первая цифра обозначает строку, а вторая столбец.

2. На каждом листе есть поля, которые обозначены рамкой. Перед тем как приступить к склеиванию, необходимо у каждого листа срезать рамку слева и сверху (в первом ряду можно верх не обрезать)

3. Удобно склеивать листы по рядам. Вначале склейте друг за другом все листы, которые имеют в обозначении первую цифру 1. После того как ряд 1 готов, переходите к склеиванию ряда 2 и так далее. Когда все ряды будут готовы, склейте их друг над другом.

4. Склеивайте листы максимально точно и аккуратно! От этого будет зависеть точность выкройки.

5. После того как все листы склеены, можно приступить к вырезанию деталей выкройки.

Детали кроя

Из основной ткани:

1. Заднее полотнище – 1 деталь (выкройка дана со сгибом)
2. Переднее полотнище – 1 деталь (выкройка дана со сгибом)
3. Карман – 2 детали

Из кашкорсе:

1. Пояс 1 шт.

Все детали выкройки уже имеют припуски на обработку срезов

В процессе кроя необходимо перенести все метки на ткань



Последовательность пошива:



1. Обработать срез кармана по линии входа (как показано на фото)



2. Подогнуть обработанный край на изнаночную сторону и сколоть булавочками



3. Проложить декоративную строчку
пп. 1-3 повторить для второго кармана



4. Обработать свободные срезы кармана. Приложить карман к переднему полотнищу юбки соединяя по контрольным меткам

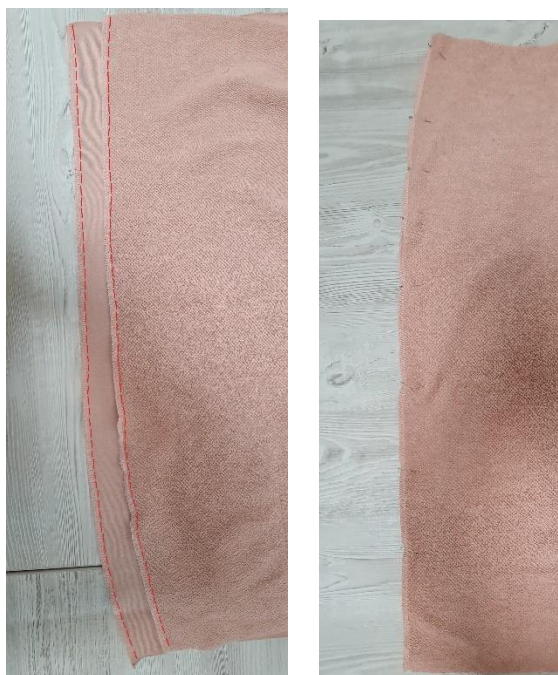


5. Приколоть булавочками карман к полотнищу, подгибая вовнутрь срезы



6. Проложить декоративные строчки по краю кармана, пришивая карман к заднему полотнищу. Булавочки убрать, швы прогладить

пп. 4-6 повторить для обоих карманов



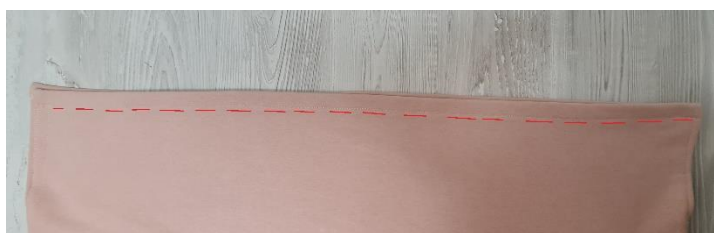
7. Обработать срезы полотнищ по бокам, сколоть булавочками и проложить строчку на машинке до отметки разреза по боковому шву



8. Разгладить шов. Проложить декоративную строчку по разрезу кармана



9. Низ изделия обработать. Подогнуть, сколоть булавочками и проложить декоративную строчку





10. Верхний срез изделия обработать



11. Концы резинки сшить, наложив друг на друг (чтобы получился ровный круг). Разделить булавочками на 8 равных частей



12. Пояс из кашкорсе сложить по боковому срезу и сшить. Вставить люверсы. Разделить пояс на 8 равных частей по длине





13. Сколоть по меткам булавочками пояс с резинкой таким образом, чтобы резинка осталась внутри сложенного пополам пояса (пояс сложить пополам по длине). Обработать край пояса, сшив его вместе с резинкой



14. Пришить пояс к изделию

Ваше изделие готово!

