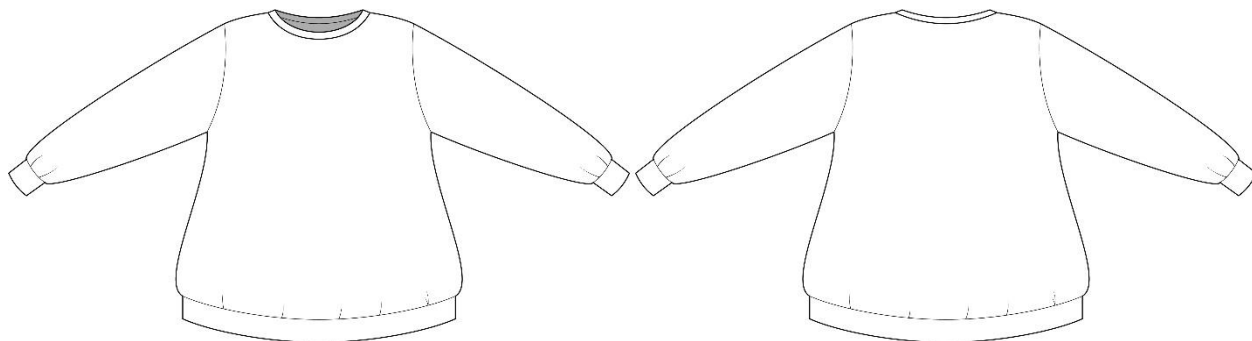


Инструкция по пошиву свитшота

Описание модели

Свитшот свободного кроя



Рекомендации по выбору ткани

На данную модель подойдут футер 2-х, 3-х нитка, футер 2-х с начесом, футер 3-х нитка с начесом, джерси.

Свитшот в инструкции выполнялась из футера 3-х нитки

Для пошива свитшота понадобится:

1. Трикотажное полотно шириной 180см:
100-120 см
2. Кашкорсе в тон основной ткани – 0.3 метра при ширине 120 см
3. Нитки в тон 5 катушек если шьете на оверлоке и машинке (4 для оверлока и 1 для машинки), 2 катушки если шьете только на швейной машине

Необходимое оборудование

1. Швейная машинка
2. Оверлок для обметывания края деталей. Если нет оверлока, края можно обметать строчкой «зиг-заг» на швейной машине
3. Утюг
4. Гладильня доска

Как распечатать лекала в формате А4

Скачайте выкройку в формате А4 и обязательно сохраните файл в необходимой папке

Откройте файл с выкройкой и найдите страницу с тестовым квадратом. Найденную страницу необходимо распечатать в первую очередь.

ВАЖНО! Перед печатью проверьте масштаб печати, он должен быть 100%.

Напечатанный тестовый квадрат должен быть равен 10/10 см! Как только вы в этом убедились — можно печатать остальные листы.

Распечатанные листы пронумерованы, вам остается разложить их в правильном порядке, ориентируясь на схему склейки.

Для склеивания выкройки отрежьте ненужные поля и состыкуйте детали.

Сборка выкройки

1. После того как все листы распечатаны их необходимо склеить в определенном порядке. Каждый лист выкройки имеет свой уникальный номер: 1-1, 1-2, ... Где первая цифра обозначает строку, а вторая столбец.

2. На каждом листе есть поля, которые обозначены рамкой. Перед тем как приступить к склеиванию, необходимо у каждого листа срезать рамку слева и сверху (в первом ряду можно верх не обрезать)

3. Удобно склеивать листы по рядам. Вначале склейте друг за другом все листы, которые имеют в обозначении первую цифру 1. После того как ряд 1 готов, переходите к склеиванию ряда 2 и так далее. Когда все ряды будут готовы, склейте их друг над другом.

4. Склеивайте листы максимально точно и аккуратно! От этого будет зависеть точность выкройки.

5. После того как все листы склеены, можно приступать к вырезанию деталей выкройки.

Детали кроя

Из основной ткани:

1. Полочка – 1 деталь (выкройка дана со сгибом)
2. Спинка – 1 деталь (выкройка дана со сгибом)
3. Рукав – 2 детали

Из кашкорсе:

1. Пояс 1 шт.
2. Манжета кармана – 2 детали
3. Бейка горловины – 1 деталь

Все детали выкройки уже имеют припуски на обработку срезов

В процессе кроя необходимо перенести все метки на ткань



Последовательность пошива:

1. Сложить полочку и спинку лицевыми сторонами вниз, уровнять по плечевому срезу, сколоть булавочками, сшить и обработать край. Проутюжить швом на спинку



2. Приколоть рукава иголочками, совмещая по контрольным меткам, сшить обработав края. Шов отутюжить на сторону рукава





3. Сложить изделие совмещая срез рукава и боковой срез, сколоть иголочками. Сшить и обработать края. Швы отутюжить



4. Пояс изделия сложить вместе по краю и сшить в круг, сложить пополам по длине и разделить иголочками на 8 равных частей



5. Низ изделия также разделить иголочками на 8 равных частей и сколоть с поясом по иголочкам



6. Сшить изделие с поясом и обработать срезы. Отутюжить швы



7. Манжеты рукава сложить по срезу, сколоть иголочками и сшить. Шов отутюжить, вывернуть изделие и сложить пополам по длинному краю



8. Приложить манжету к рукаву лицевыми сторонами вовнутрь, сколоть иголочками и сшить. Швы проутюжить



9. Бейку горловины сложить по боковому срезу, сшить, шов отутюжить и сложить пополам по длине.



10. Приложить бейку к горловине изделия, сколоть по контрольным меткам



11. Пришить бейку к изделию,
шов отутюжить на изделие

Ваше изделие готово!

