

Инструкция по пошиву кофты-кокона с воротником стойка стойка

Описание модели

Кофта – кокон с воротником стойкой, цельнокроенный рукав с манжетами



Рекомендации по выбору ткани

На данную модель подойдут футер 2-х, 3-х нитка, джерси.

Кофта-кокон в инструкции выполнялась из джерси

Для пошива кофты-кокона понадобится:

1. Трикотажное полотно шириной 180см:
150-170 см при ширине 180 см
2. Нитки в тон 5 катушек если шьете на оверлоке и машинке (4 для оверлока и 1 для машинки), 2 катушки если шьете только на швейной машине

Необходимое оборудование

1. Швейная машинка
2. Оверлок для обметывания края деталей. Если нет оверлока, края можно обметать строчкой «зиг-заг» на швейной машине
3. Утюг
4. Гладильня доска

Как распечатать лекала в формате А4

Скачайте выкройку в формате А4 и обязательно сохраните файл в необходимой папке

Откройте файл с выкройкой и найдите страницу с тестовым квадратом. Найденную страницу необходимо распечатать в первую очередь.

ВАЖНО! Перед печатью проверьте масштаб печати, он должен быть 100%.

Напечатанный тестовый квадрат должен быть равен 10/10 см! Как только вы в этом убедились — можно печатать остальные листы.

Распечатанные листы пронумерованы, вам остается разложить их в правильном порядке, ориентируясь на схему склейки.

Для склеивания выкройки отрежьте ненужные поля и состыкуйте детали.

Сборка выкройки

1. После того как все листы распечатаны их необходимо склеить в определенном порядке. Каждый лист выкройки имеет свой уникальный номер: 1-1, 1-2, ... Где первая цифра обозначает строку, а вторая столбец.

2. На каждом листе есть поля, которые обозначены рамкой. Перед тем как приступить к склеиванию, необходимо у каждого листа срезать рамку слева и сверху (в первом ряду можно верх не обрезать)

3. Удобно склеивать листы по рядам. Вначале склейте друг за другом все листы, которые имеют в обозначении первую цифру 1. После того как ряд 1 готов, переходите к склеиванию ряда 2 и так далее. Когда все ряды будут готовы, склейте их друг над другом.

4. Склеивайте листы максимально точно и аккуратно! От этого будет зависеть точность выкройки.

5. После того как все листы склеены, можно приступить к вырезанию деталей выкройки.

Детали кроя

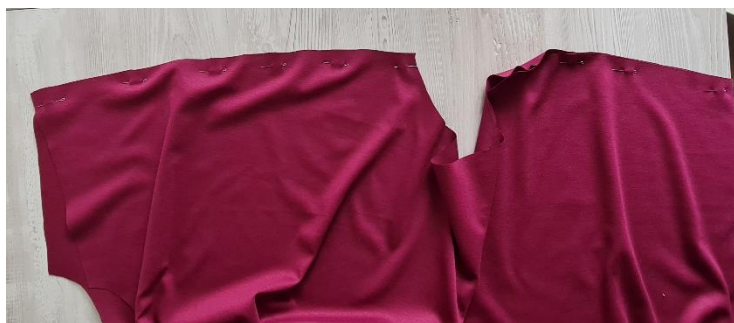
Из основной ткани:

1. Полочка – 1 деталь (выкройка дана со сгибом)
2. Спинка – 1 деталь (выкройка дана со сгибом)
3. Манжета – 2 детали
4. Бейка горловины – 1 деталь

Все детали выкройки уже имеют припуски на обработку срезов

В процессе кроя необходимо перенести все метки на ткань

Последовательность пошива:



1. Сложить полочку и спинку лицевыми сторонами вниз, уровнять по плечевому срезу, сколоть булавочками, сшить и обработать край. Прутюжить швом на спинку



2. Сложить изделие совмещая срез рукава и боковой срез, сколоть иголочками. Сшить и обработать края. Швы отутюжить



3. Манжеты рукава сложить по срезу, сколоть иголочками и сшить. Шов отутюжить, вывернуть изделие и сложить пополам по длинному краю



4. Приложить манжету к рукаву лицевой стороной к лицевой, сколоть иголочками и сшить. Швы проутюжить



5. Бейку горловины сложить по боковому срезу, сшить, шов отутюжить и сложить пополам по длине.



6. Приложить бейку к горловине изделия, сколоть по контрольным меткам



7. Пришить бейку к изделию, шов отутюжить на изделие



8. Низ изделия обработать, подогнуть на изнаночную сторону, сколоть булавочками, прошить

Ваше изделие готово!