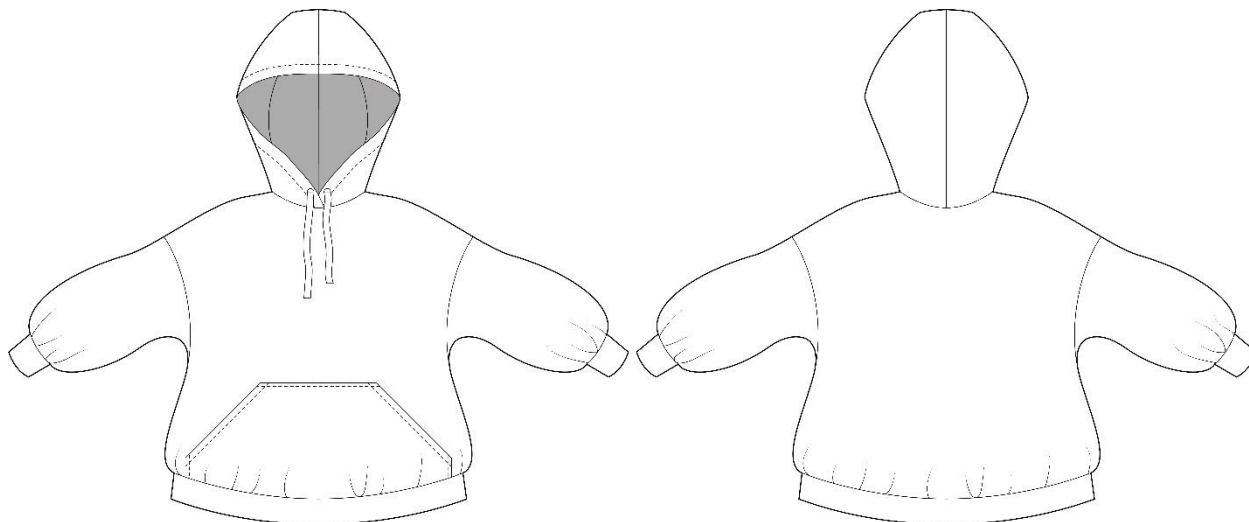


Инструкция по пошиву худи

Описание модели

Худи свободного кроя с двойным капюшоном и накладным карманом



Рекомендации по выбору ткани

На данную модель подойдут футер 2-х, 3-х нитка, футер 2-х с начесом, футер 3-х нитка с начесом, джерси.

Худи в инструкции выполнялась из футера 3-х нитки

Для пошива худи понадобится:

1. Трикотажное полотно шириной 180см:
130-140 см
2. Кашкорсе в тон основной ткани – 0.3 метра при ширине 120 см
3. Декоративный шнурок для капюшона 1,8 – 2,5 метра (в зависимости от того, какие длинные концы вы хотите оставить)
4. Нитки в тон 5 катушек если шьете на оверлоке и машинке (4 для оверлока и 1 для машинки), 2 катушки если шьете только на швейной машине

Необходимое оборудование

1. Швейная машинка
2. Оверлок для обметывания края деталей. Если нет оверлока, края можно обметать строчкой «зиг-заг» на швейной машине
3. Утюг
4. Гладильня доска

Как распечатать лекала в формате А4

Скачайте выкройку в формате А4 и обязательно сохраните файл в необходимой папке

Откройте файл с выкройкой и найдите страницу с тестовым квадратом. Найденную страницу необходимо распечатать в первую очередь.

ВАЖНО! Перед печатью проверьте масштаб печати, он должен быть 100%.

Напечатанный тестовый квадрат должен быть равен 10/10 см! Как только вы в этом убедились — можно печатать остальные листы.

Распечатанные листы пронумерованы, вам остается разложить их в правильном порядке, ориентируясь на схему склейки.

Для склеивания выкройки отрежьте ненужные поля и состыкуйте детали.

Сборка выкройки

1. После того как все листы распечатаны их необходимо склеить в определенном порядке. Каждый лист выкройки имеет свой уникальный номер: 1-1, 1-2, ... Где первая цифра обозначает строку, а вторая столбец.

2. На каждом листе есть поля, которые обозначены рамкой. Перед тем как приступить к склеиванию, необходимо у каждого листа срезать рамку слева и сверху (в первом ряду можно верх не обрезать)

3. Удобно склеивать листы по рядам. Вначале склейте друг за другом все листы, которые имеют в обозначении первую цифру 1. После того как ряд 1 готов, переходите к склеиванию ряда 2 и так далее. Когда все ряды будут готовы, склейте их друг над другом.

4. Склеивайте листы максимально точно и аккуратно! От этого будет зависеть точность выкройки.

5. После того как все листы склеены, можно приступить к вырезанию деталей выкройки.

Детали кроя

Из основной ткани:

1. Полочка – 1 деталь (выкройка дана со сгибом)
2. Спинка – 1 деталь (выкройка дана со сгибом)
3. Рукав – 2 детали
4. Карман – 1 деталь
5. Капюшон – 4 детали

Из кашкорсе:

1. Пояс 1 шт.
2. Манжета кармана – 2 детали

Все детали выкройки уже имеют припуски на обработку срезов

В процессе кроя необходимо перенести все метки на ткань



Последовательность пошива:



1. Две половинки капюшона сложить друг с другом лицевой стороной вниз, по округлому краю сколоть булавками



2. Прошить по округлому краю обработав срезы. Тоже самое повторить с двумя вторыми половинками капюшона



3. Сложить две части капюшона между собой лицевыми сторонами вниз, сколоть булавочками по прямому срезу и сшить, обработав срезы





4. Вывернуть капюшон, отутюжить швы



5. Отметить места под люверсы, люверсы вставить, низ капюшона сложить вместе и обработать край





6. Обработать срезы кармана по бокам, подогнуть на изнаночную сторону, приколоть булавочками и проложить декоративную строчку. Швы проутюжить



7. Обработать срезы кармана сверху и по бокам





8. Приложить карман к полочке, срезы сверху и по бокам подогнуть и приколоть иголочками. Проложить декоративную строчку, швы проутюжить





9. Сложить полочку и спинку лицевыми сторонами вниз, уровнять по плечевому срезу, сколоть булавочками, сшить и обработать край. Прострочить швом на спинку



10. Приколоть рукава иголочками, совмещая по выточкам, сшить, обработав края



11. Сложить изделие совмещая срез рукава и боковой срез, сколоть иголочками. Сшить и обработать края. Швы проутюжить



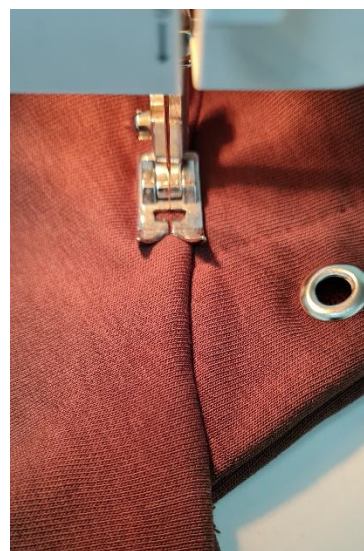
12. Обработать срез горловины



13. Капюшон приколоть булавочками к горловине, совмещая середину задней половинки и шов капюшона



14. Пришить капюшон отступая от отработанного края на 2-3 мм. Капюшон вывернуть на лицевую сторону и отутюжить шов



15. Проложить декоративную строчку по лицевой стороне прикладывая швы с изнаночной стороны на изделие. Прутюжить швы



16. Пояс изделия сшить вместе по краю, сложить пополам по длине и разделить иголочками на 8 равных частей



17. Низ изделия также разделить иголочками на 8 равных частей и сколоть с поясом по иголочкам



18. Сшить изделие с поясом и обработать срезы. Отутюжить швы



19. Манжеты рукава сложить по срезу, сколоть иголочками и сшить. Шов отутюжить, вывернуть изделие и сложить пополам по длинному краю



20. Приложить манжету к рукаву лицевыми сторонами вовнутрь, сколоть иголочками и сшить. Швы проутюжить

Ваше изделие готово!

