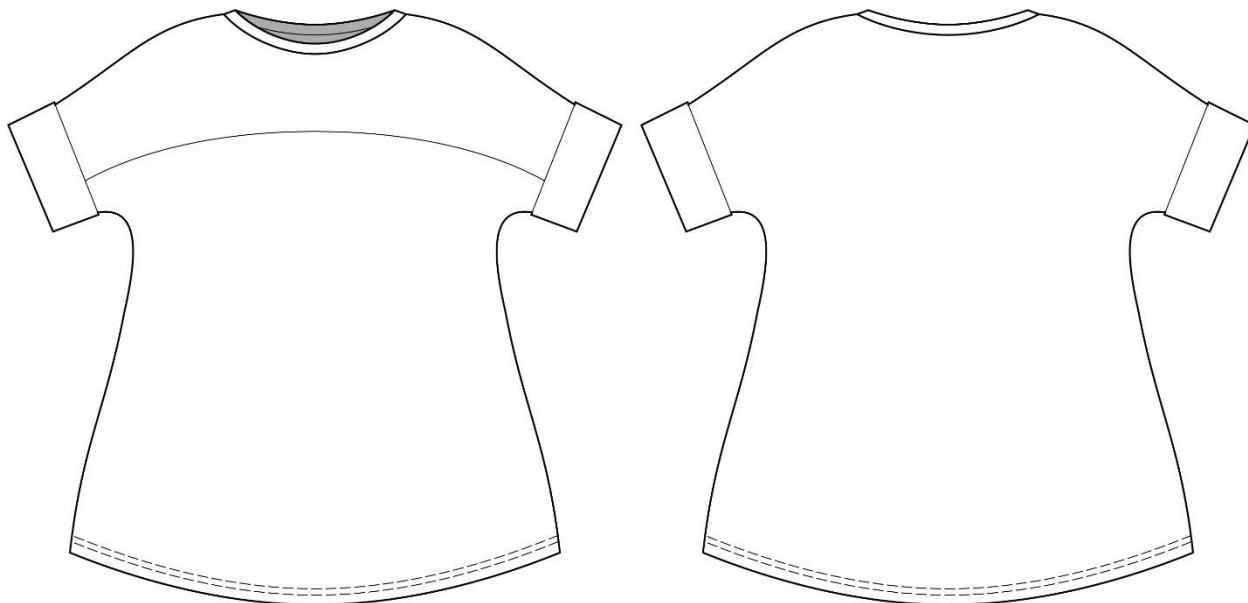


Инструкция по пошиву футболки

Описание модели

Футболка свободного кроя с кокеткой спереди и обтачкой по рукавам



Рекомендации по выбору ткани

На данную модель подойдут футер 2-х нитка, кулирная гладь.

Футболка в инструкции выполнялась из футера 2-х нитки

Для пошива футболки понадобится:

1. Трикотажное полотно шириной 180см:
100 см основного цвета и 30 см на отрезной верх изделия
Если изделие изготавливается из футера – то на обтачку горловины необходима кулирная гладь или рибана 5 см шириной
2. Нитки в тон 5 катушек если шьете на оверлоке и машинке (4 для оверлока и 1 для машинки), 2 катушки если шьете только на швейной машине

Необходимое оборудование

1. Швейная машинка
2. Оверлок для обметывания края деталей. Если нет оверлока, края можно обметать строчкой «зиг-заг» на швейной машине
3. Утюг
4. Гладильня доска

Как распечатать лекала в формате А4

Скачайте выкройку в формате А4 и обязательно сохраните файл в необходимой папке

Откройте файл с выкройкой и найдите страницу с тестовым квадратом. Найденную страницу необходимо распечатать в первую очередь.

ВАЖНО! Перед печатью проверьте масштаб печати, он должен быть 100%.

Напечатанный тестовый квадрат должен быть равен 10/10 см! Как только вы в этом убедились — можно печатать остальные листы.

Распечатанные листы пронумерованы, вам остается разложить их в правильном порядке, ориентируясь на схему склейки.

Для склеивания выкройки отрежьте ненужные поля и состыкуйте детали.

Сборка выкройки

1. После того как все листы распечатаны их необходимо склеить в определенном порядке. Каждый лист выкройки имеет свой уникальный номер: 1-1, 1-2, ... Где первая цифра обозначает строку, а вторая столбец.

2. На каждом листе есть поля, которые обозначены рамкой. Перед тем как приступить к склеиванию, необходимо у каждого листа срезать рамку слева и сверху (в первом ряду можно верх не обрезать)

3. Удобно склеивать листы по рядам. Вначале склейте друг за другом все листы, которые имеют в обозначении первую цифру 1. После того как ряд 1 готов, переходите к склеиванию ряда 2 и так далее. Когда все ряды будут готовы, склейте их друг над другом.

4. Склеивайте листы максимально точно и аккуратно! От этого будет зависеть точность выкройки.

5. После того как все листы склеены, можно приступить к вырезанию деталей выкройки.

Детали кроя

Из основной ткани:

1. Полочка – 1 деталь (выкройка дана со сгибом)
2. Спинка – 1 деталь (выкройка дана со сгибом)
3. Кокетка – 1 деталь (выкройка дана со сгибом)
4. Бейка рукава – 2 детали

Из кулирной глади или рибаны:

1. Бейка горловины – 1 деталь

Все детали выкройки уже имеют припуски на обработку срезов

В процессе кроя необходимо перенести все метки на ткань

Последовательность пошива:



1. Кокетку сложить с деталью полочки лицевыми сторонами вниз, сколоть булавочками. Сшить, обработать край изделия, шов проутюжить на полочку



2. Сложить полочку и спинку лицевыми сторонами вниз, уровнять по плечевому срезу, сколоть булавочками, сшить и обработать край. Проутюжить швом на спинку



3. Сложить изделие совмещая боковой срез, сколоть иголочками. Сшить и обработать края. Прутюжить швы



4. Низ изделия обработать, подогнуть на изнаночную сторону и сколоть булавочками. Проложить декоративную строчку. Швы отутюжить



5. Бейку рукава сложить пополам по длине и прутюжить. Затем разогнуть и сшить по боковому срезу. Швы прутюжить и сложить пополам по длине



6. Бейку рукава вложить в пройму рукава, изделие должно быть вывернуто на лицевую сторону. Сколоть булавочками и сшить по кругу. Вывернуть бейку (шов должен остаться на лицевой стороне) и проутюжить шов на изделие



7. Загнуть бейку на изделие, шов проутюжить так, чтобы сгиб был на изнаночной стороне изделия и проложить строчки в боковом и подмышечном шве, чтобы закрепить бейку





8. Байку горловины сшить вокруг, отутюжить шов. Сложить пополам по длине и проутюжить



9. Приколоть байку к горловине по контрольным точкам



10. Пришить байку к горловине, швы заутюжить на изделие



11. Проложить декоративную строчку по кругу горловины

Ваше изделие готово!

